

“Touch Museum”

The education program for blinds
in National Museum Bangkok



National Museum Bangkok

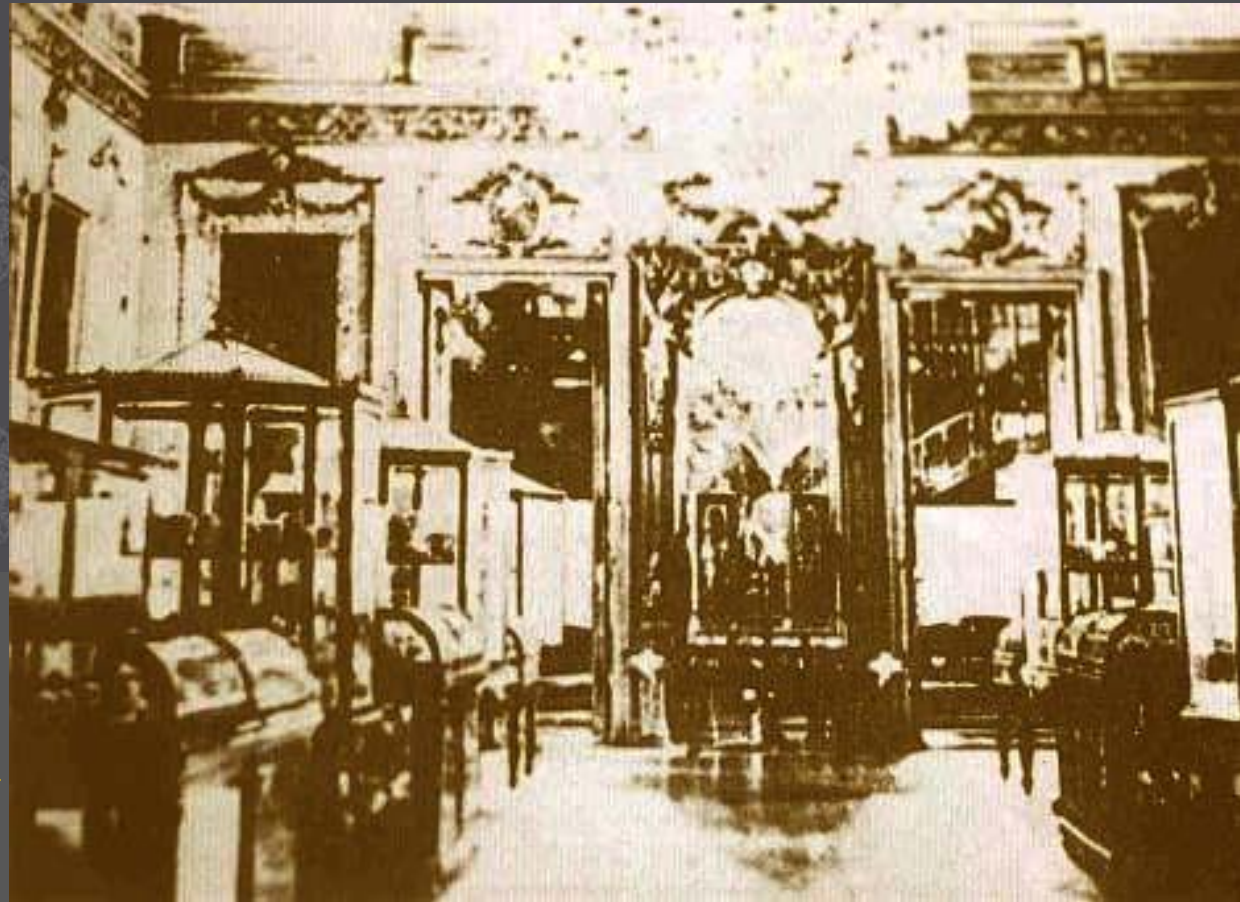


History

- 1782 King Rama I establish Bangkok as the new capital and order to built the Grand Palace and the Palace of Prince Successor «Pra Ratchawang Bavorn Sathan Mongkol » or «Wang Na »



National Museum Bangkok



History

- 1857 King Rama IV Build the «Rapat Phipitthapan Pavilion»
The first royal museum inside the Grand Palace

National Museum Bangkok

History

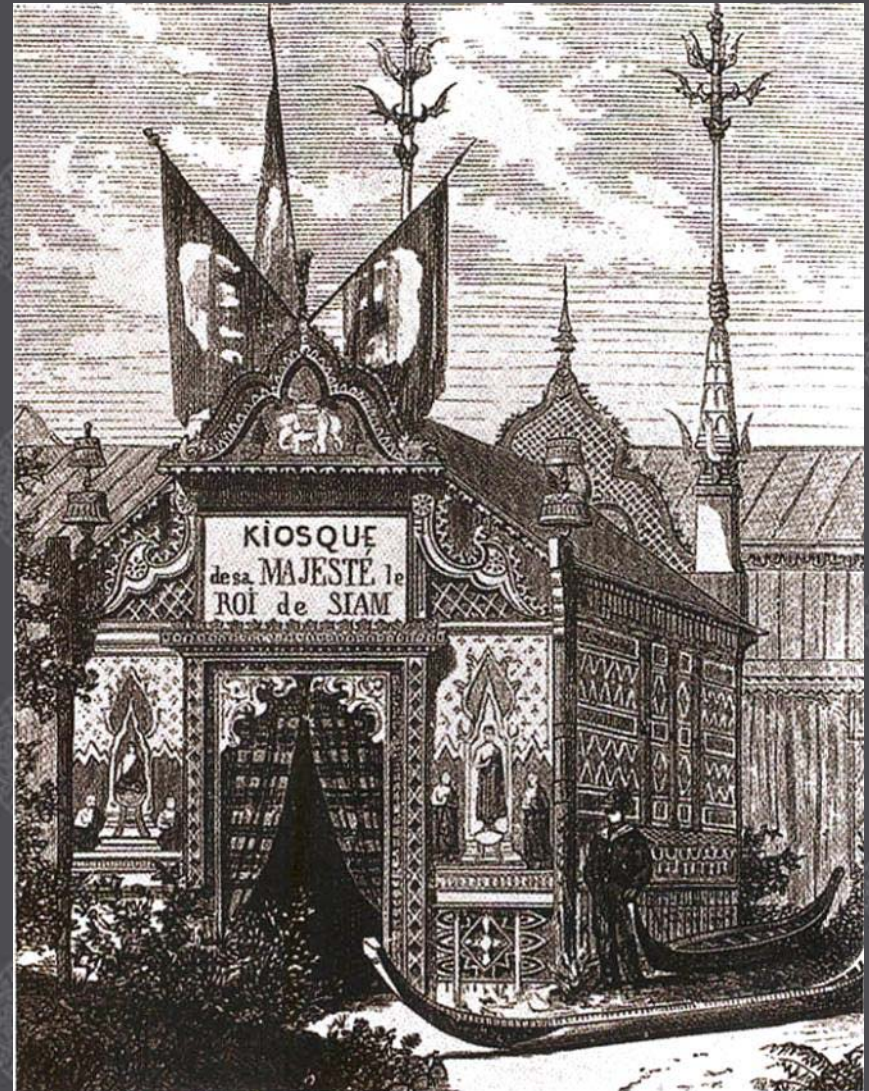
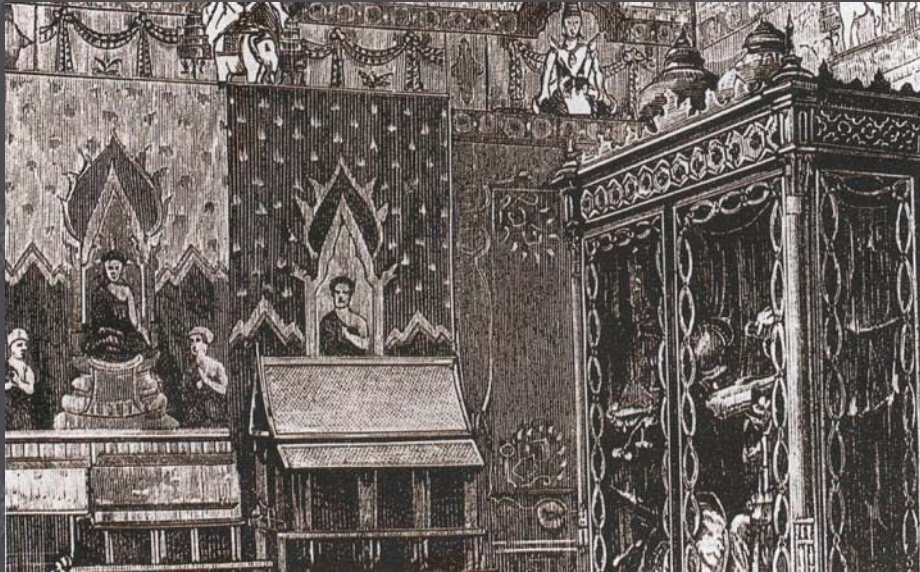
- 1874 King Rama V open the Royal Museum for public visitor at «Sathai Samakhom Pavillion» in The Grand Palace



National Museum Bangkok

History

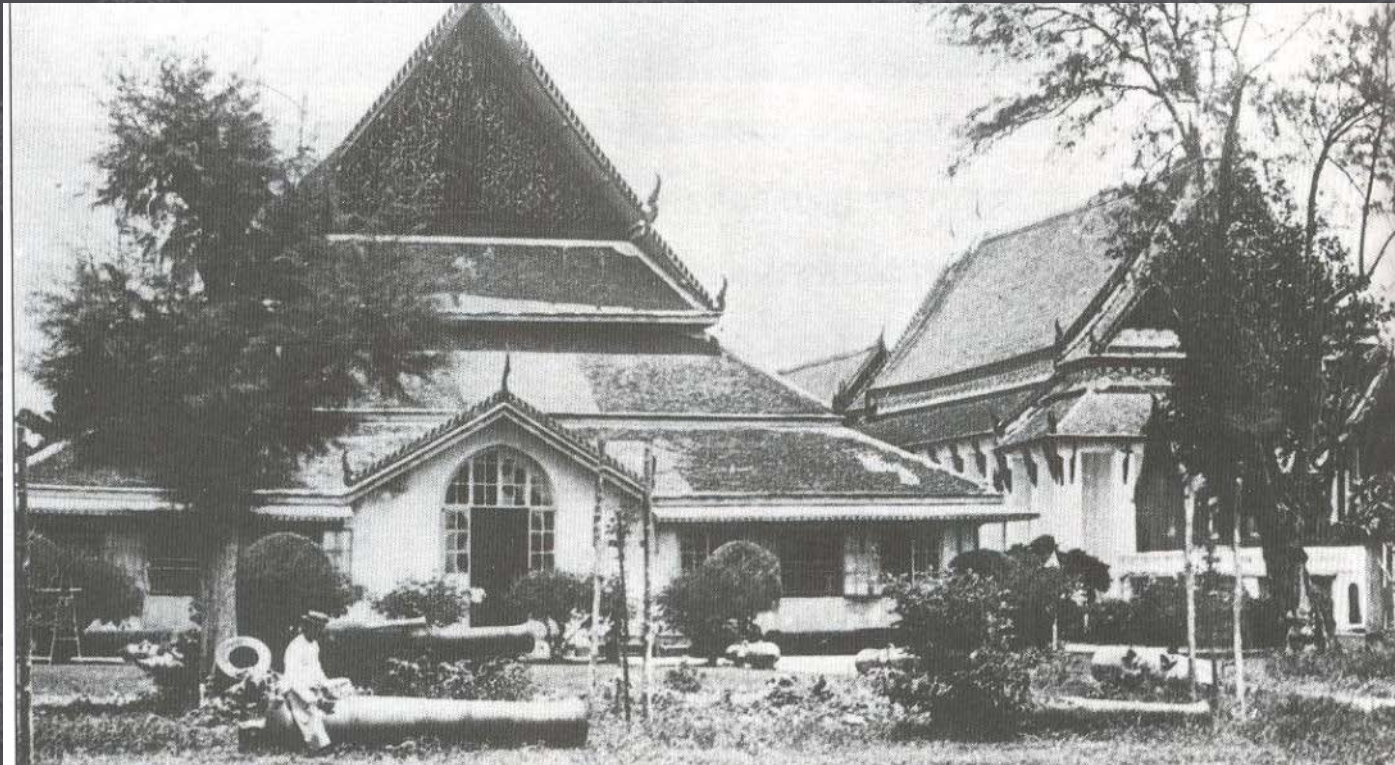
- 1877 Kiosque de sa Majesté le Roi de Siam
Exposition Universelle
Le Palais de Champ de Mars, Paris, France



National Museum Bangkok

History

- 1887 King Rama V move the Museum and its collection to the Palace of Prince Successor which unoccupied at that time and named «The Royal Museum at Wáng Na»



National Museum Bangkok

History

- 1926 King Rama VII Renovate and change the name to «National Museum for Bangkok »
- 1933 Become the National Museum Bangkok under the Fine Arts Department



National Museum Bangkok



4 Na Phrathat Road
Phra Nakhon, Bangkok 10200

Museum Area : 7 Acres

13 Exhibition Building

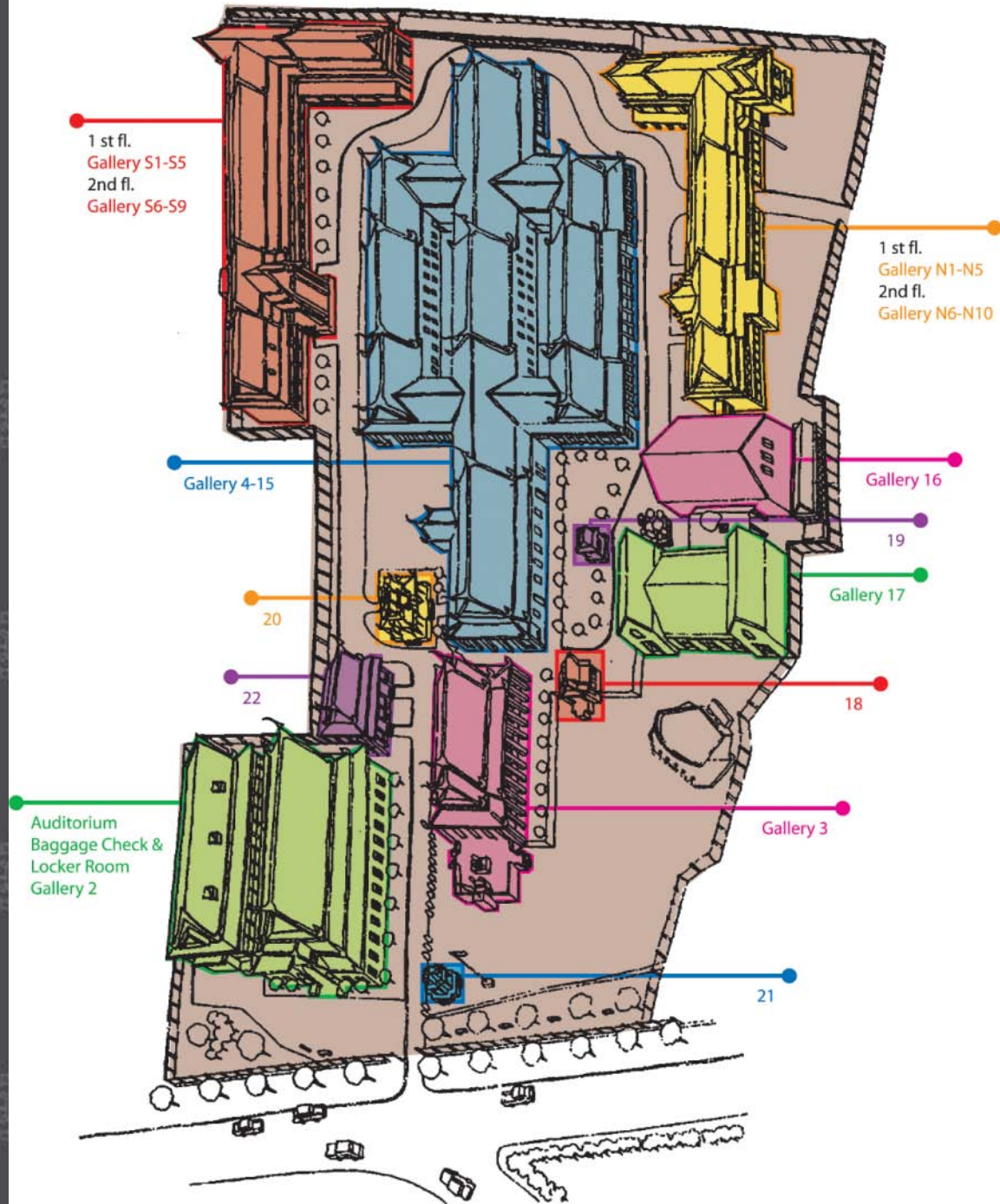
38 Exhibition Room

(included Historical Building)

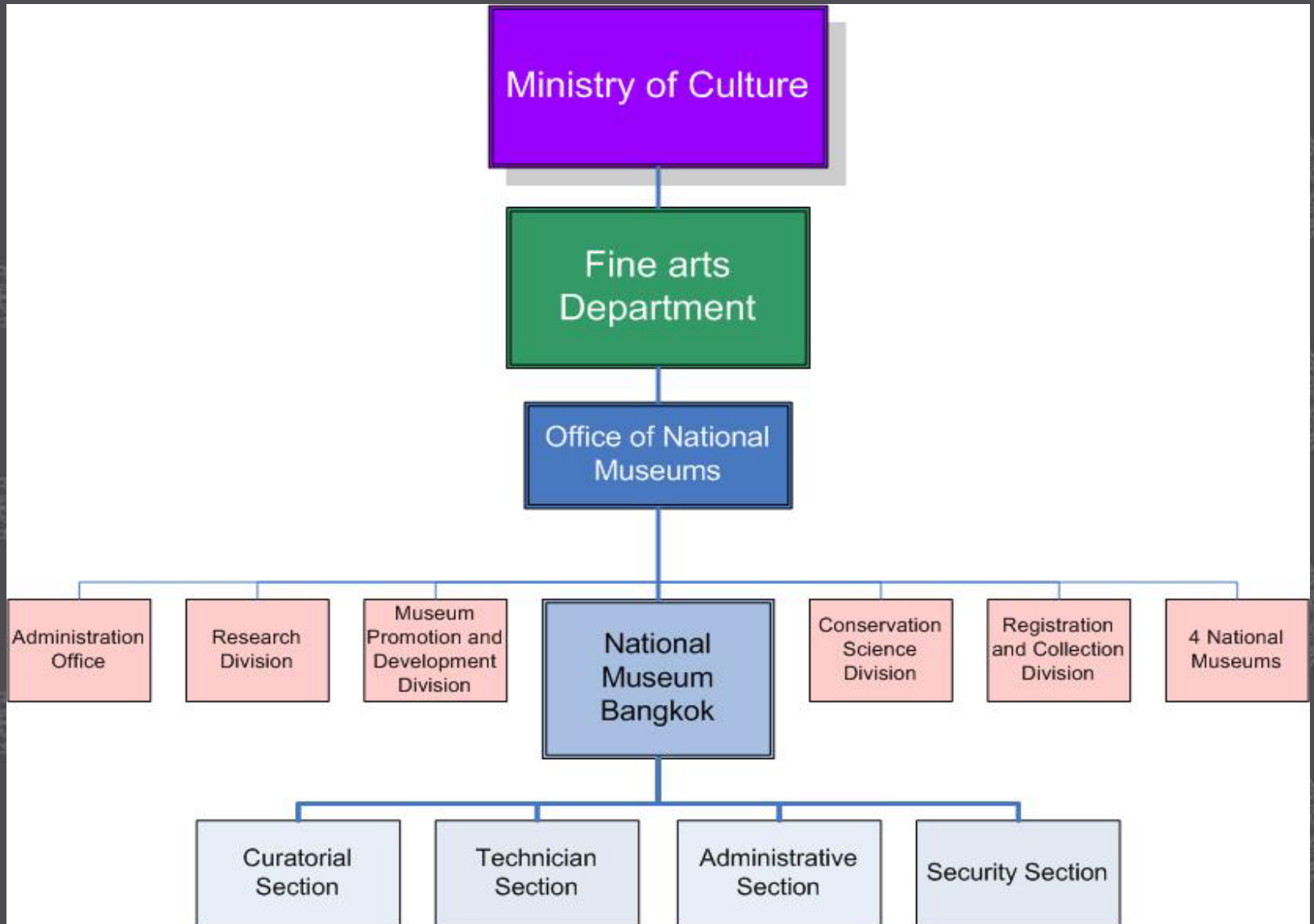
Service Area and Office

Building 6 Units

Security guard residence 12 Units



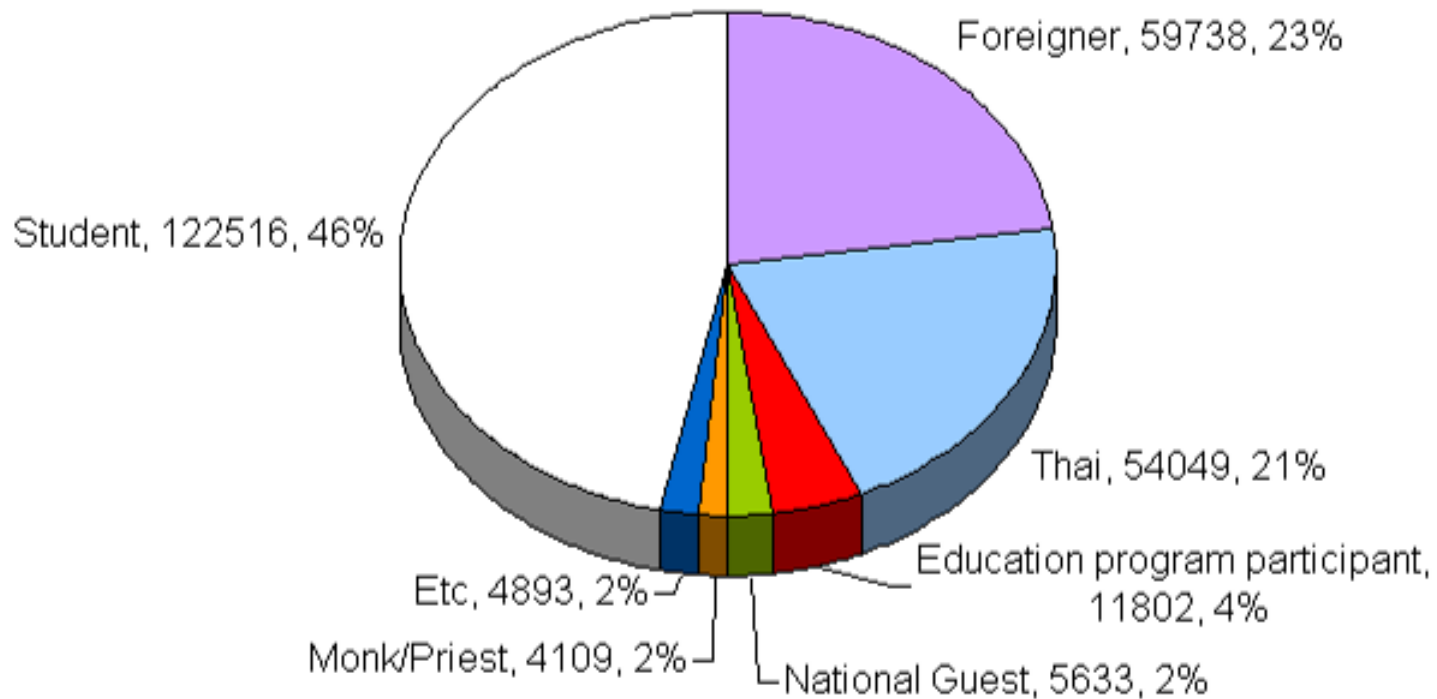
Organization



Others Information

- Visitors: About 310,000 persons/ year
- Ticket receive 3,000,000 Baht/year (100,000 us\$)
- Special Exhibition at least 2 times a year
- Special lecture every month (thai and english)
- Group visiting guide, School guide 500/year
- The objects exhibit in the museum 12,053 items

Visitors repartition by group



Exhibition in National Museum Bangkok

- National Museum Bangkok is Historical and Archaeological Museum
- The exhibition divide into 4 parts"
 - Thai History
 - Art History and Archaeology
 - Ethnology and handcrafts
 - Historical Monuments

Gallery of Thai History

ตั้งแต่สมัยอาณาจักรสุโขทัยจนถึงสมัยรัตนโกสินทร์



วสันตคามอินทราชาทรงสร้างวัดมหาธาตุยุวราชรังสฤษฎิ์ราชวรมหาวิหาร

พ.ศ. ๑๘๖๓ (พ.ศ. ๑๘๖๓) ๑๖๖๓

สมเด็จพระเจ้าเอกทัศทรงสร้างวัดสุทัศน์เทพวรารามราชวรมหาวิหาร

พ.ศ. ๒๒๙๖ (พ.ศ. ๒๒๙๖) ๒๒๙๖

สมเด็จพระเจ้าตากสินมหาราชทรงสร้างวัดสุทัศน์เทพวรารามราชวรมหาวิหาร

พ.ศ. ๒๓๑๐ (พ.ศ. ๒๓๑๐) ๒๓๑๐

สมเด็จพระเจ้าบรมวงศ์เธอ เจ้าฟ้ากรมพระยานุรักษ์ทรงสร้างวัดสุทัศน์เทพวรารามราชวรมหาวิหาร

พ.ศ. ๒๓๖๖ (พ.ศ. ๒๓๖๖) ๒๓๖๖

สมเด็จพระเจ้าบรมวงศ์เธอ เจ้าฟ้ากรมพระยานุรักษ์ทรงสร้างวัดสุทัศน์เทพวรารามราชวรมหาวิหาร

พ.ศ. ๒๓๖๖ (พ.ศ. ๒๓๖๖) ๒๓๖๖

สมเด็จพระเจ้าบรมวงศ์เธอ เจ้าฟ้ากรมพระยานุรักษ์ทรงสร้างวัดสุทัศน์เทพวรารามราชวรมหาวิหาร

พ.ศ. ๒๓๖๖ (พ.ศ. ๒๓๖๖) ๒๓๖๖

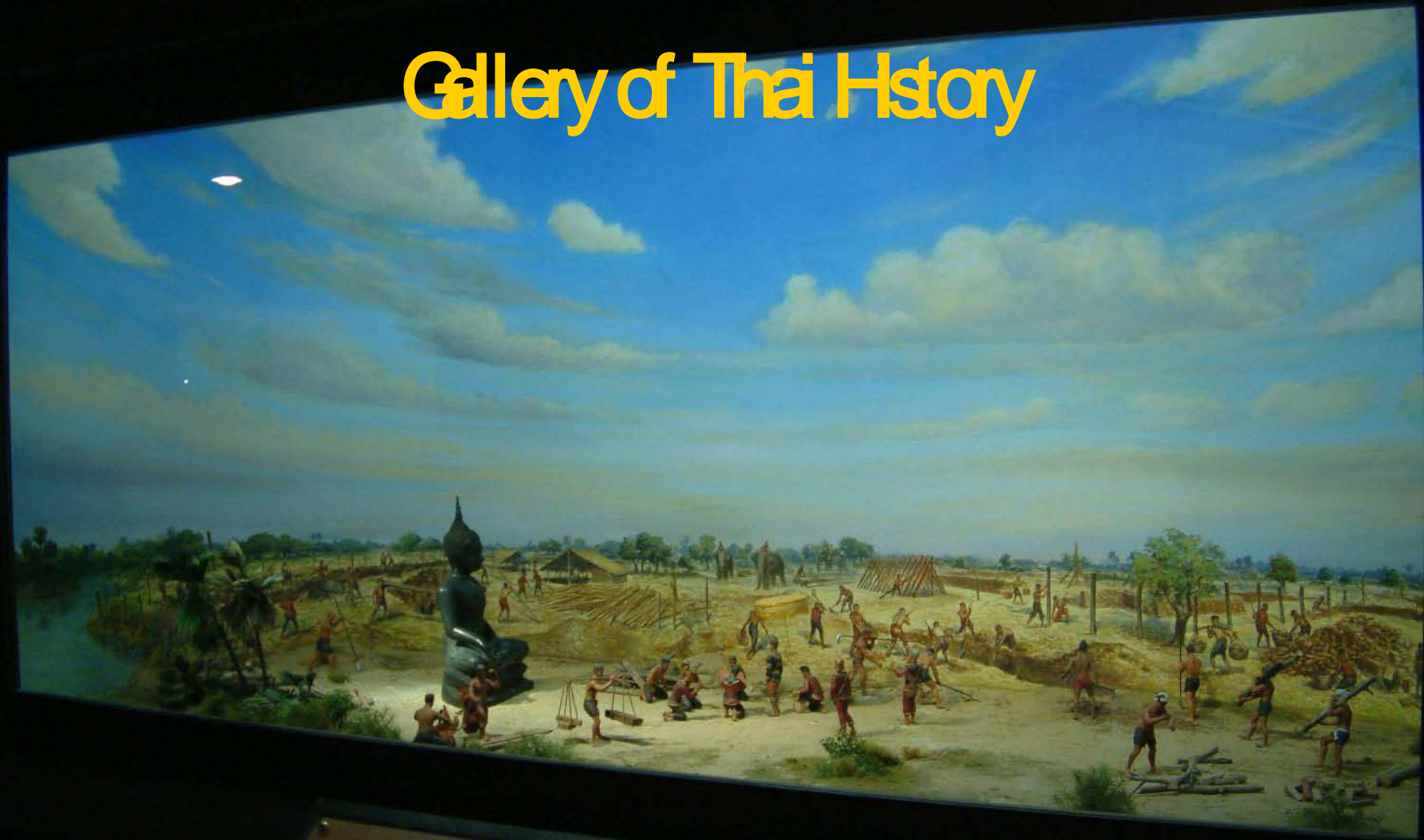
สมเด็จพระเจ้าบรมวงศ์เธอ เจ้าฟ้ากรมพระยานุรักษ์ทรงสร้างวัดสุทัศน์เทพวรารามราชวรมหาวิหาร

พ.ศ. ๒๓๖๖ (พ.ศ. ๒๓๖๖) ๒๓๖๖

สมเด็จพระเจ้าบรมวงศ์เธอ เจ้าฟ้ากรมพระยานุรักษ์ทรงสร้างวัดสุทัศน์เทพวรารามราชวรมหาวิหาร

พ.ศ. ๒๓๖๖ (พ.ศ. ๒๓๖๖) ๒๓๖๖

Gallery of Thai History

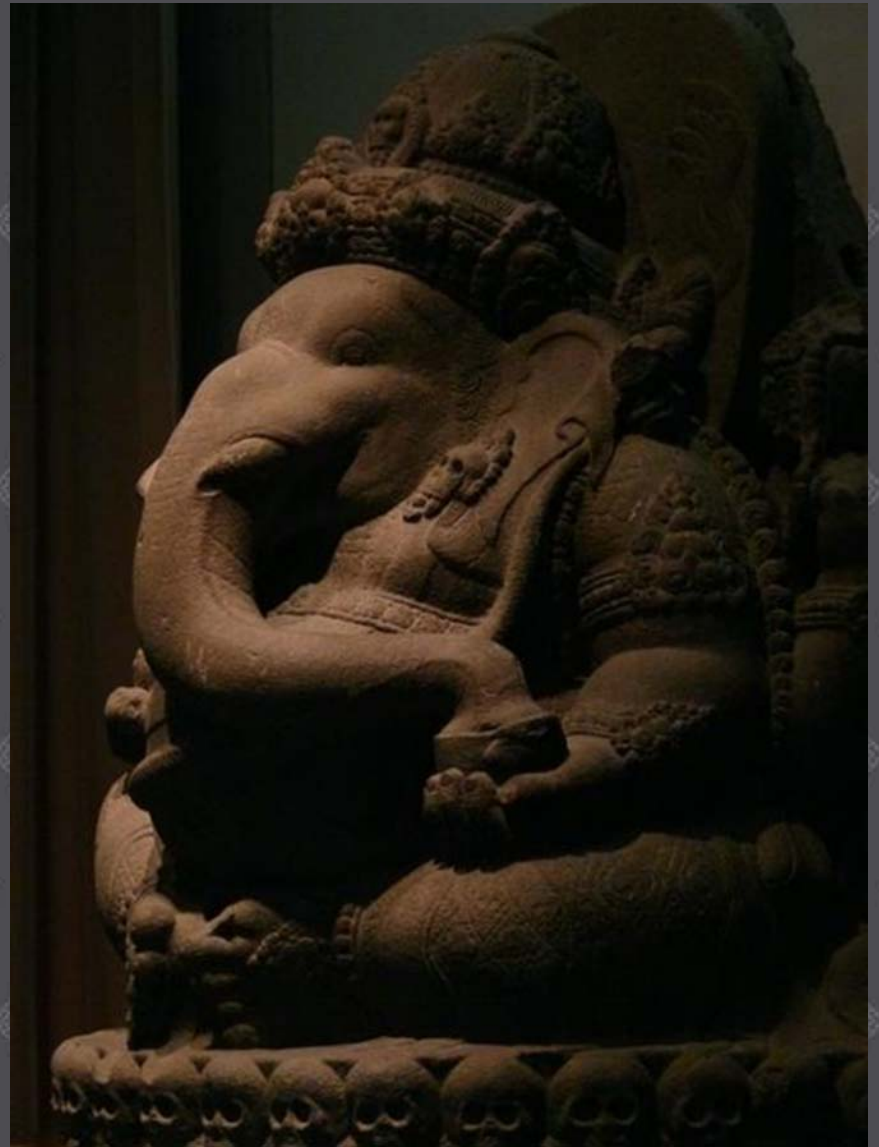


ขอมและเขมร
อาณาจักรขอม
อาณาจักรเขมร
อาณาจักรสุโขทัย
อาณาจักรอยุธยา
อาณาจักรรัตนโกสินทร์

Gallery of Thai History



Archæology and Art history



Ethnology and Handicrafts



Historical Monuments



Historical Monuments



Historical Monuments



Special Exhibition



Education Program

1. The Special lecture on Thai Arts and Cultures



Education Program

2 Education program for school teacher



Education Program

3. Junior Museum Guide



Education Program

4. Education Program For children with disabilities



Education Program

5. The Mobile museum for disadvantage children.



Education Program

6. Education program for family.



“Touch Museum Project”

Cooperation by

- National Museum Bangkok
- National Museum Volunteer
- Thailand Association of the Blind & TAB

“Touch Museum”

Process of work

- Brain storming
- Stimulus test with project staff
- Stimulus fine tuning
- Project launch



“Touch Museum 81/4/2557”

Topic of the first project
“Buddha Images”



“Touch Museum” ಸ್ವಲ್ಪ ಸ್ಪರ್ಶದ ಮೂಲಕ

Chapter 1 Learning by touching



“Touch Museum” မြန်မာ့အလင်းတိုက်

Chapter 2 Explore the museum



“Touch Museum 8” 4440 4000

Chapter 3 Reviewing the workshop



“Touch Museum 8¼ZÆD | #G D”

Topic of the second project “Prehistorical Archaeology and its pottery”

Preparing the materials and medias



“Touch Museum 81/4/2014”

Topic of the second project “Prehistorical Archaeology and its pottery”

Test the materials and medias



“Touch Museum 81/4/2550 ๕๐๐”

Topic of the second project “Prehistorical Archaeology and its pottery”

Exploring the Museum



“Touch Museum 81/4/2014”

Topic of the second project “Prehistorical Archaeology and its pottery”

Evolution of human



“Touch Museum 81/4/2017”

Topic of the second project

“Prehistorical Archaeology and its pottery”

Prehistoric rock painting



“Touch Museum 81/4/2011 10:00”

Topic of the second project “Prehistorical Archaeology and its pottery”

prehistoric burial rituals



“Touch Museum 81/4/2020 | 10/10”

Topic of the second project “Prehistorical Archaeology and its pottery”

Excavation pit



“Touch Museum 81/4/2014”

Topic of the second project “Prehistorical Archaeology and its pottery”

Touching and learning about the pottery



“Touch Museum 81/4/2014”

Topic of the second project “Prehistorical Archaeology and its pottery”

Touching and learning about the pottery



“Touch Museum & 4EED | 4G D”

Topic of the second project “Prehistorical Archaeology and its pottery”

Pottery making workshop



“Touch Museum 81/4/2017”

Topic of the second project “Prehistorical Archaeology and its pottery”

Pottery making workshop



“Touch Museum 81/4/2014”

Topic of the second project “Prehistorical Archaeology and its pottery”

Pottery making workshop



“Touch Museum 81/4/2558”

Topic of the second project “Prehistorical Archaeology and its pottery”

Engraving the group identity



“Touch Museum 8¼”



“Touch Museum” 8/4/2020



Thank you

Disapong Netlomwong

Curator

The National Gallery Bangkok

disapong@gmail.com